

ご注文をいただくにあたって

Ordering Informations



製品の呼称法

当社では、つぎのように製品名を構成しております。製品のシリーズにより多少構成要素が異なりますが、ご注文の際にはこれら呼称法によりご指定ください。

[例 -1] MB3 EER - 28.5 B - 100 - □
Example-1 (1) (2) (3) (4) (5) (6)

- (1)フェライト材質名
- (2)コアのシリーズ名(コア形状)
- (3)コア寸法
- (4)形状補助記号
- (5)AL value
(Gapなしの場合はZ、Gap寸法を指定の場合は寸法値mmで表します)
- (6)特殊加工記号
(B:両コアにGap加工*、M:鏡面研磨
標準製品は表示がありません)
*標準製品のGap加工は片側コアのみです

Explanations of Part Number

Product part numbers are created as shown in below. Although the composition may change slightly depending on the series, please specify the part number in this way when ordering.

- (1) Ferrite material
- (2) Core series(Core style)
- (3) A part of core dimensions
- (4) Suffix code for core shape
- (5) AL value
(Z: Without air gap core
When required gap length: Indicated the dimensional value in mm)
- (6) Optional construction code
(B: With air gap for both side*
M: Mirror like surface lapping
Regular core: Non indication)
*Regular cores are gapped one side only.

[例 -2] MA055 R - 25/15/12 A - □
Example-2 (1) (2) (3) (4) (5)

- (1)フェライト材質名
- (2)コアのシリーズ名(R、UU、UT、ET)
- (3)コア寸法(Rコア:外径/内径/厚さ)
- (4)形状補助記号
- (5)特殊加工記号
E:エポキシ樹脂コーティング

- (1) Ferrite material
- (2) Core series(for R, UU, UT and ET)
- (3) Core dimensions(Example: OD./ID./TH. for R core)
- (4) Suffix code for core shape
- (5) Optional construction code
E: Epoxy coating

ご注文にあたって

製品の特性、仕様をご理解いただき、誤った使用による事故の発生を防止するために、製品のご使用に際しては安全性関連規定の有無について、当社までお問い合わせください。該当する製品の場合は、注意事項を記載した「納入仕様書」をご請求の上、内容をご確認ください。

本カタログに記載されている製品の特性規格には、各製品の概略値を示したものもあります。また、改良その他により予告なく変更する場合があります。ご使用にあたっては改めて、当社営業所を通じ、ご仕様のご確認をお願いいたします。

本カタログには、当社の標準品を掲載しております。掲載製品以外の材質特性・コア形状についてご希望がございましたら、当社営業所へお申しつけください。

When Ordering

Please contact our company, regarding whether or not safety regulations are applicable to the product, in order to avoid accidents or misuse, and to ensure full understanding of the specifications and characteristics of the product. When there is an applicable safety related regulation, please request a "specifications" document and read carefully to fully understand the contents.

The characteristic standards for each product listed in this catalog also show approximate values for some products. Changes may also be made without notification for product improvements, etc. Before using the product, please contact our company to confirm the information.

This catalog shows our standard products. For the characteristics of the materials used, and core shape of products other than these, please do not hesitate to contact our company.

形状・寸法／特性
Shapes and dimensions/Characteristics

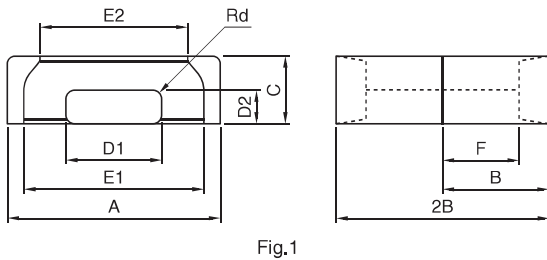


Fig.1

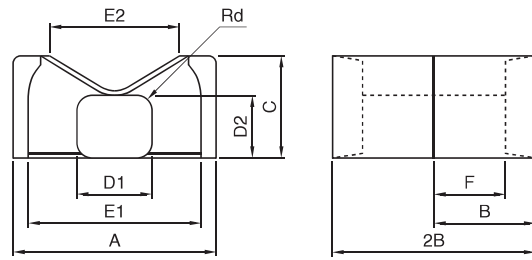


Fig.3

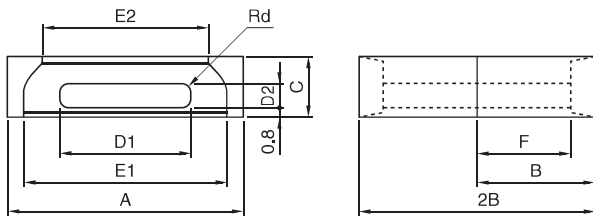


Fig.2



形状 Type	寸法 Dimensions(mm)										Core Fig.	
	A	2B	B	C	D1	D2	E1 min.	E2 min.	2F min.	F		Rd
EEPA-9A	9.00±0.20	7.3	3.65±0.10	3.30±0.125	4.25±0.10	2.075±0.125	6.50	5.50	4.30	2.25±0.10	0.4	1
EEPA-10A	10.2±0.2	8.1	4.05±0.15	3.40±0.15	5.00±0.15	1.90±0.10	7.60	6.30	5.10	2.65±0.10	0.7	1
EEPA-13A	13.3±0.25	13.2	6.60±0.20	4.60±0.15	5.60±0.15	2.10±0.10	10.5	8.30	8.80	4.50±0.10	0.7	1
EEPA-17A	17.6±0.3	17.2	8.60±0.20	6.00±0.15	7.70±0.15	2.80±0.10	14.5	11.5	11.8	6.05±0.15	1.0	1
EEPA-19A	19.1±0.35	19.6	9.80±0.20	6.00±0.15	8.40±0.15	2.50±0.10	15.8	13.1	14.2	7.25±0.15	0.9	1
EEPA-25A	25.1±0.4	25.0	12.5±0.25	8.00±0.15	11.4±0.2	4.00±0.15	20.65	17.1	17.7	9.00±0.15	1.4	1
EEPA-25B	25.0±0.4	22.8	11.4±0.2	6.50±0.15	13.8±0.2	2.50±0.10	20.3	18.2	17.2	8.75±0.15	0.8	2
EEPA-25C	25.0±0.4	22.8	11.4±0.2	12.0±0.2	9.00±0.15	7.50±0.15	18.7	14.0	16.1	8.20±0.15	2.5	3
EEPA-25D	25.0±0.4	30.5	15.3±0.25	12.0±0.2	9.00±0.15	7.50±0.15	18.7	14.0	23.8	12.05±0.15	2.5	3
EEPA-26T	25.8±0.4	29.4	14.7±0.25	8.50±0.15	11.8±0.2	4.50±0.15	20.4	17.2	21.7	11.0±0.15	1.5	1
EEPA-27A	27.1±0.45	32.0	16.0±0.25	8.00±0.15	13.0±0.2	4.00±0.15	21.7	18.5	23.7	12.0±0.15	1.4	1
EEPA-27B	27.2±0.45	27.0	13.5±0.25	8.00±0.15	13.0±0.2	4.00±0.15	21.7	18.5	18.7	9.50±0.15	1.4	1
EEPA-30A	30.1±0.45	35.0	17.5±0.25	8.00±0.15	15.0±0.2	4.00±0.15	23.6	20.0	25.7	13.0±0.15	1.4	1
EEPA-33B	33.0±0.5	33.0	16.5±0.25	10.0±0.2	15.0±0.2	6.00±0.15	24.5	21.8	21.7	11.0±0.15	2.0	1

形状 Type	AL value(nH/N ²)±25%					コア定数 parametersCore					Weight (g/set)
	MB1H	MB3	MB4	MBT1	MC2	C ₁ (mm ⁻¹)	Le(mm)	Ae(mm ²)	Amin(mm ²)	Ve(mm ³)	
EEPA-9A	740	1070	1070	1270	664	1.79	15.5	8.67	8.48	134	0.77
EEPA-10A	700	1020	1020	1230	624	1.96	18.1	9.22	9.08	167	0.94
EEPA-13A	730	1080	1080	1320	630	2.06	28.3	13.7	11.3	388	2.4
EEPA-17A	930	1110	1110	1700	793	1.67	38.4	22.9	20.7	879	5.1
EEPA-19A	820	1160	1160	1530	696	1.95	44.5	22.8	20.3	1010	5.9
EEPA-25A	1310	1890	1890	2460	1100	1.24	55.7	44.8	41.0	2490	14.3
EEPA-25B	950	1390	1390	1890	849	1.61	50.6	31.5	31.5	1590	9.8
EEPA-25C	2260	3350	3350	4170	1930	0.694	50.0	72.0	62.1	3600	21.2
EEPA-25D	1820	2730	2730	3450	1530	0.908	65.0	71.6	62.1	4650	26.8
EEPA-26T	1380	1930	1930	2620	1150	1.20	63.9	53.1	51.2	3390	18.9
EEPA-27A	1240	1860	1860	2380	1030	1.36	69.4	51.1	48.0	3550	19.9
EEPA-27B	1430	2140	2140	2700	1200	1.15	59.5	51.9	48.8	3080	17.6
EEPA-30A	1330	2190	2190	2550	1100	1.28	75.8	59.2	57.3	4480	25.1
EEPA-33B	2190	3280	3280	4160	1830	0.760	69.4	91.4	86.6	6350	36.4

製品をより正しく、安全にご使用いただくために、さらに詳細な特性・仕様をご確認いただける納入仕様書をぜひご請求ください。
記載内容は、改良その他により予告なく変更する場合がありますので、あらかじめご了承ください。