

ご注文をいただくにあたって

Ordering Informations



製品の呼称法

当社では、つぎのように製品名を構成しております。製品のシリーズにより多少構成要素が異なりますが、ご注文の際にはこれら呼称法によりご指定ください。

[例 -1] MB3 EER - 28.5 B - 100 - □
Example-1 (1) (2) (3) (4) (5) (6)

- (1)フェライト材質名
- (2)コアのシリーズ名(コア形状)
- (3)コア寸法
- (4)形状補助記号
- (5)AL value
(Gapなしの場合はZ、Gap寸法を指定の場合は寸法値mmで表します)
- (6)特殊加工記号
(B:両コアにGap加工*、M:鏡面研磨
標準製品は表示がありません)
*標準製品のGap加工は片側コアのみです

Explanations of Part Number

Product part numbers are created as shown in below. Although the composition may change slightly depending on the series, please specify the part number in this way when ordering.

- (1) Ferrite material
- (2) Core series(Core style)
- (3) A part of core dimensions
- (4) Suffix code for core shape
- (5) AL value
(Z: Without air gap core
When required gap length: Indicated the dimensional value in mm)
- (6) Optional construction code
(B: With air gap for both side*
M: Mirror like surface lapping
Regular core: Non indication)
*Regular cores are gapped one side only.

[例 -2] MA055 R - 25/15/12 A - □
Example-2 (1) (2) (3) (4) (5)

- (1)フェライト材質名
- (2)コアのシリーズ名(R、UU、UT、ET)
- (3)コア寸法(Rコア:外径/内径/厚さ)
- (4)形状補助記号
- (5)特殊加工記号
E:エポキシ樹脂コーティング

- (1) Ferrite material
- (2) Core series(for R, UU, UT and ET)
- (3) Core dimensions(Example: OD./ID./TH. for R core)
- (4) Suffix code for core shape
- (5) Optional construction code
E: Epoxy coating

ご注文にあたって

製品の特性、仕様をご理解いただき、誤った使用による事故の発生を防止するために、製品のご使用に際しては安全性関連規定の有無について、当社までお問い合わせください。該当する製品の場合は、注意事項を記載した「納入仕様書」をご請求の上、内容をご確認ください。

本カタログに記載されている製品の特性規格には、各製品の概略値を示したものもあります。また、改良その他により予告なく変更する場合があります。ご使用にあたっては改めて、当社営業所を通じ、ご仕様のご確認をお願いいたします。

本カタログには、当社の標準品を掲載しております。掲載製品以外の材質特性・コア形状についてご希望がございましたら、当社営業所へお申しつけください。

When Ordering

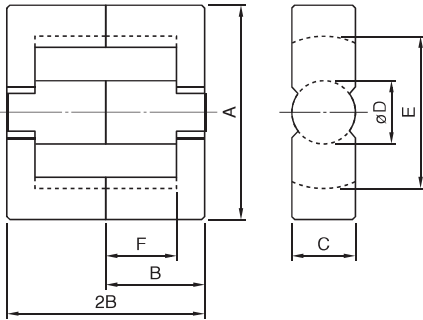
Please contact our company, regarding whether or not safety regulations are applicable to the product, in order to avoid accidents or misuse, and to ensure full understanding of the specifications and characteristics of the product. When there is an applicable safety related regulation, please request a "specifications" document and read carefully to fully understand the contents.

The characteristic standards for each product listed in this catalog also show approximate values for some products. Changes may also be made without notification for product improvements, etc. Before using the product, please contact our company to confirm the information.

This catalog shows our standard products. For the characteristics of the materials used, and core shape of products other than these, please do not hesitate to contact our company.

形状・寸法／特性

Shapes and dimensions/Characteristics



形状 Type	寸法 Dimensions(mm)								EC style	Bobbin
	A	2B	B	C	øD	E min.	2F min.	F		
EER-7.5D	7.50±0.15	5.00	2.50±0.10	4.00±0.10	2.60±0.10	5.60	3.36	1.75±0.07		
EER-9.3K	9.30±0.20	4.80	2.40±0.05	4.85±0.15	3.35±0.15	7.65	3.20	1.675±0.075		
EER-9.3S	9.35±0.15	3.95	1.975±0.05	4.90±0.10	3.40±0.10	7.48	2.00	1.075±0.075		
EER-10.8K	10.8±0.2	4.90	2.45±0.10	5.90±0.10	4.38±0.13	8.70	2.96	1.58±0.10		
EER-10.8S	10.83±0.18	3.85	1.925±0.05	5.90±0.10	4.13±0.13	8.70	1.95	0.975min.		
EER-10.8D	10.83±0.2	4.90	2.45±0.10	5.90±0.10	4.13±0.13	8.70	2.95	1.575±0.10		
EER-12.4D	12.4±0.25	8.20	4.10±0.10	5.00±0.15	3.40±0.10	10.4	6.00	3.10±0.10		
EER-17.5S	17.5±0.5	16.5	8.25±0.20	5.05±0.25	5.05±0.25	13.0	12.5	6.25±0.10		
EER-24K	24.4±0.6	28.9	14.45±0.15	8.50±0.40	8.50±0.20	18.0	19.8	10.1±0.2		
EER-25.5A	25.5±0.6	18.6	9.30±0.25	7.50±0.25	7.50±0.25	19.7	11.9	6.20±0.25		
EER-25.5B	25.5±0.6	31.0	15.5±0.3	7.50±0.25	7.50±0.25	19.7	24.2	12.4±0.3		
EER-28.5U	28.5±0.6	16.7	8.35±0.20	11.4±0.3	9.90±0.30	21.1	9.00	4.65±0.15		
EER-28.5T	28.5±0.6	21.8	10.9±0.3	11.4±0.3	9.90±0.20	21.1	12.6	6.50±0.20		
EER-28.5A	28.5±0.6	28.0	14.0±0.3	11.4±0.3	9.90±0.30	21.1	18.6	9.60±0.30		
EER-28.5B	28.5±0.6	33.8	16.9±0.3	11.4±0.3	9.90±0.30	21.1	24.4	12.5±0.3		
EER-30M	29.8±0.8	31.6	15.8±0.4	9.50±0.40	9.50±0.30	21.9	21.4	11.0±0.3		
EER-33S	33.0±0.5	26.0	13.0±0.2	14.0±0.25	12.5±0.25	24.7	16.5	8.50±0.25		
EER-33K	33.0±0.5	34.0	17.0±0.2	14.0±0.25	12.5±0.25	24.7	24.5	12.5±0.25		
EER-34.2	34.2±0.8	34.6	17.3±0.3	10.8±0.3	10.8±0.3	25.6	23.6	12.1±0.3		
EER-35H	35.0±0.7	33.6	16.8±0.3	11.3±0.3	11.3±0.3	25.6	21.0	10.8±0.3		
EER-35A	35.0±0.8	41.4	20.7±0.3	11.3±0.3	11.3±0.3	25.3	28.8	14.7±0.3		
EER-35B	35.0±0.9	48.8	24.4±0.4	11.3±0.3	11.3±0.3	25.2	36.0	18.4±0.4		
EER-39J	39.0±0.7	44.4	22.2±0.3	12.8±0.3	12.8±0.3	28.6	33.5	17.0±0.25		
EER-39.1	39.1±0.8	39.6	19.8±0.3	12.5±0.3	12.5±0.3	29.3	28.6	14.6±0.3		
EER-40H	40.0±0.5	42.3	21.15±0.2	15.0±0.2	14.0±0.25	30.7	29.9	15.15±0.2		
EER-40D	40.0±0.5	44.8	22.4±0.2	13.3±0.25	13.3±0.25	29.0	30.3	15.4±0.25		
EER-40	40.0±0.5	54.6	27.3±0.2	13.3±0.25	13.3±0.25	29.0	40.0	20.3±0.3		
EER-42	42.0±0.8	42.4	21.2±0.2	15.2±0.4	15.2±0.2	30.1	29.8	15.3±0.4		
EER-42P	42.0±0.5	42.4	21.2±0.2	19.6±0.4	17.3±0.25	31.8	30.0	15.25±0.25		
EER-42D	42.0±0.6	44.8	22.4±0.2	15.5±0.25	15.5±0.25	29.4	30.2	15.4±0.3		
EER-44	44.0±0.8	44.6	22.3±0.4	14.8±0.4	14.8±0.4	32.5	32.2	16.5±0.4		
EER-45	45.0±1.0	48.0	24.0±0.4	14.8±0.4	14.8±0.4	32.5	32.2	16.5±0.4		
EER-48.7	48.7±1.1	49.4	24.7±0.4	16.3±0.4	16.3±0.4	36.1	35.4	18.1±0.4		
EER-49M	49.0±0.8	47.8	23.9±0.3	17.2±0.4	17.2±0.25	36.3	30.2	15.4±0.3		
EER-49L	49.0±0.8	54.0	27.0±0.3	17.2±0.4	17.2±0.25	36.4	36.4	18.5±0.3		○
EER-49P	49.0±0.7	55.0	27.5±0.2	17.2±0.4	17.2±0.25	36.4	37.6	19.0±0.2		
EER-54K	54.2±0.8	49.4	24.7±0.25	18.8±0.4	18.8±0.4	40.0	33.8	17.2±0.3		
EER-90(N)	90.0±1.8	90.0	45.0±0.65	30.0±1.0	30.0±1.0	68.5	70.0	35.5±0.5	○	
EER-94	94.0±1.8	95.0	47.5±0.65	30.0±1.0	30.0±1.0	68.5	70.0	35.5±0.5	○	
EER-120D	120.0±2.0	101.0	50.5±0.65	30.0±1.0	30.0±1.0	93.3	70.0	35.5±0.5	○	

製品をより正しく、安全にご使用いただくために、さらに詳細な特性・仕様をご確認いただける納入仕様書をぜひご請求ください。
記載内容は、改良その他により予告なく変更する場合がありますので、あらかじめご了承ください。

FERRITE CORES FOR POWER SUPPLY

EER コア
EER Cores



形状 Type	AL value(nH/N ²)±25%				コア定数 Core parameters					Weight (g/set)
	MB1H	MB3	MB4	MBT1	C ₁ (mm ⁻¹)	Le(mm)	Ae(mm ²)	Amin(mm ²)	Ve(mm ³)	
EER-7.5D	590	839	839	985	2.10	12.5	5.96	5.31	74.7	0.45
EER-9.3K	670	955	955	1110	1.74	14.0	8.04	8.81	113	0.69
EER-9.3S	860	1210	1210	1390	1.27	11.9	9.31	9.07	111	0.66
EER-10.8K	1030	1460	1460	1700	1.15	14.3	12.3	15.1	176	1.1
EER-10.8S	1070	1510	1510	1740	1.04	12.4	12.0	10.2	149	0.90
EER-10.8D	980	1380	1380	1610	1.21	14.4	12.0	10.2	173	0.98
EER-12.4D	500	700	700	996	2.53	23.4	9.27	8.88	217	1.2
EER-17.5S	750	1100	1100	1350	1.94	40.1	20.7	20.0	830	4.38
EER-24K	1540	2260	2260	2890	1.07	62.5	58.5	53.7	3660	19.8
EER-25.5A	1490	2000	2000	2670	1.08	47.6	44.2	42.4	2100	11.0
EER-25.5B	1020	1500	1500	1960	1.65	72.4	43.8	42.4	3170	16.3
EER-28.5U	2860	4170	4170	5160	0.524	42.9	81.9	77.0	3510	19.2
EER-28.5T	2640	3890	3890	4810	0.579	50.8	87.7	77.0	4450	25.5
EER-28.5A	2290	3270	3270	4120	0.744	63.4	85.2	77.0	5400	29.3
EER-28.5B	2080	2850	2850	3620	0.887	74.9	84.5	77.0	6340	34.0
EER-30M	1780	2650	2650	3340	0.925	70.7	76.4	70.9	5400	28.9
EER-33S	3190	4800	4800	5970	0.506	62.0	123	121	7610	40.6
EER-33K	2640	4200	4200	5040	0.637	78.0	122	121	9560	50.1
EER-34.2	2130	3200	3200	3950	0.820	79.2	96.6	91.6	7660	40.4
EER-35H	2470	3700	3700	4700	0.678	75.1	111	100	8310	45.1
EER-35A	2230	3300	3300	4050	0.822	90.4	110	100	9940	53.4
EER-35B	1820	2800	2800	3570	0.963	105	109	100	11500	60.9
EER-39J	2280	3500	3500	4440	0.766	102	133	129	13500	69.8
EER-39.1	2300	3480	3480	4470	0.749	92.9	124	123	11500	59.9
EER-40H	2940	4000	4000	5470	0.613	96.1	157	147	15000	79.9
EER-40D	2810	4300	4300	5280	0.638	97.5	153	139	14900	80.3
EER-40	2300	3490	3490	4520	0.773	117	151	139	17700	94.3
EER-42	3360	5200	5200	6320	0.531	96.6	182	178	17600	91.9
EER-42P	4120	6300	6300	7960	0.419	96.0	229	222	22000	116
EER-42D	3670	5200	5200	6890	0.487	97.8	201	189	19600	104
EER-44	3050	4400	4400	5930	0.573	103	179	169	18400	96.8
EER-45	3140	4760	4760	6130	0.558	106	190	172	20100	108
EER-48.7	3460	5260	5260	6780	0.509	113	221	209	24900	132
EER-49M	4070	6500	6500	7920	0.429	105	245	230	25900	140
EER-49L	3750	5570	5570	7070	0.493	119	241	225	28500	153
EER-49P	3540	5380	5380	6970	0.501	121	240	225	29000	155
EER-54K	4280	6000	6000		0.412	115	280	278	32200	169
EER-90(N)	5380	8250	8250		0.347	215	619	559	133000	698
EER-94	5990	9210	9210		0.312	222	712	707	158000	819
EER-120D	5940	9150	9150		0.318	250	788	707	197000	1070

Specifications which provide more details for the proper and safe use of the described product are available upon request.
All specifications are subject to change without notice.